



Государственное научное учреждение
«Институт экспериментальной ботаники имени В. Ф. Купревича
Национальной академии наук Беларуси»



ПРОГРАММА

X МЕЖДУНАРОДНОЙ НАУЧНОЙ КОНФЕРЕНЦИИ

«РЕГУЛЯЦИЯ РОСТА, РАЗВИТИЯ И ПРОДУКТИВНОСТИ РАСТЕНИЙ»

23-25 октября 2024 г., Минск, Беларусь

Организационный комитет конференции

Председатель:

Ламан Николай Афанасьевич

академик НАН Беларуси, д.б.н., профессор

Состав:

Демидчик Вадим Викторович

чл.-корр., д.б.н., профессор (Институт экспериментальной ботаники НАН Беларуси, Минск)

Иванов Олег Александрович

к.б.н. (Институт экспериментальной ботаники НАН Беларуси, Минск)

Кабашникова Людмила Федоровна

чл.-корр., д.б.н., доцент (Институт биофизики и клеточной инженерии НАН Беларуси, Минск)

Калацкая Жанна Николаевна

к.б.н., доцент (Институт экспериментальной ботаники НАН Беларуси, Минск)

Кузнецов Владимир Васильевич

чл.-корр. РАН, д.б.н., профессор (ИФР РАН, Москва)

Медведев Сергей Семенович

д.б.н., профессор (СПбГУ, Санкт-Петербург)

Молчан Ольга Викторовна

к.б.н., доцент (Институт экспериментальной ботаники НАН Беларуси, Минск)

Прохоров Валерий Николаевич

чл.-корр., д.б.н., профессор (Институт экспериментальной ботаники НАН Беларуси, Минск)

Рассади́на Валентина Вацлавовна

к.б.н., заместитель академика-секретаря отделения биологических наук НАН Беларуси

Решетников Владимир Николаевич

академик НАН Беларуси, д.б.н., профессор (Центральный ботанический сад НАН Беларуси, Минск)

Смоликова Галина Николаевна

к.б.н., доцент (СПбГУ, Санкт-Петербург)

Титок Владимир Владимирович

чл.-корр., д.б.н. (Центральный ботанический сад НАН Беларуси, Минск)

Хрипач Владимир Александрович

академик НАН Беларуси, д.х.н., профессор (Институт биоорганической химии НАН Беларуси, Минск)

Секретариат:

Величко Н. И.

мл. науч. сотр. (Институт экспериментальной ботаники НАН Беларуси, Минск)

Гегеня Д. В.

мл. науч. сотр. (Институт экспериментальной ботаники НАН Беларуси, Минск)

Еловская Н. А.

науч. сотр. (Институт экспериментальной ботаники НАН Беларуси, Минск)

Овчинников И. А.

науч. сотр. (Институт экспериментальной ботаники НАН Беларуси, Минск)

Рыбинская Е. И.

науч. сотр. (Институт экспериментальной ботаники НАН Беларуси, Минск)

Фролова Т. В.

науч. сотр. (Институт экспериментальной ботаники НАН Беларуси, Минск)

Техническая группа оргкомитета:

Бабич Е. М.

зав. отделом научной и инновационной работы (Институт экспериментальной ботаники НАН Беларуси, Минск)

Бурко Н. В.

зав. отделом бухгалтерского учета и планирования (Институт экспериментальной ботаники НАН Беларуси, Минск)

Колета Е. Г.

зав. сектором снабжения и закупок (Институт экспериментальной ботаники НАН Беларуси, Минск)

Феоктистова Н. Ю.

зав. складом (Институт экспериментальной ботаники НАН Беларуси, Минск)

Феоктистова Т. М.

вед. бухгалтер (Институт экспериментальной ботаники НАН Беларуси, Минск)

КРАТКИЙ РАСПОРЯДОК РАБОТЫ КОНФЕРЕНЦИИ

23.10.2024 (среда), актовый зал Института экспериментальной ботаники, к. 141

08.30 – 10.00	Начало регистрации участников
10.00 – 10.40	Открытие конференции, приветствия, посвящение М.Н. Гончаруку в связи с его 125-летием
10.40 – 12.55	Устные доклады. Сессия 1
12.55 – 14.00	Обед (самостоятельно)
14.00 – 16.00	Устные доклады. Сессия 2
16.00 – 16.30	Кофе-брейк, объединенный со стендовой сессией
16.30 – 18.40	Устные доклады. Сессия 3
19.00 – 22.00	Товарищеский ужин (оплачивается отдельно)

24.10.2024 (четверг), актовый зал Института экспериментальной ботаники, к. 141

09.15 – 11.05	Устные доклады. Сессия 4
11.05 – 11.30	Кофе-брейк, объединенный со стендовой сессией
11.30 – 13.05	Устные доклады. Сессия 5.
13.05 – 14.00	Обед (самостоятельно)
14.00 – 15.50	Устные доклады. Сессия 6
15.50 – 16.15	Кофе-брейк, объединенный со стендовой сессией
16.15 – 18.40	Устные доклады. Сессия 7

25.10.2024 (пятница), актовый зал Института экспериментальной ботаники, к. 141

09.00 – 10.30	Устные доклады. Сессия 8
10.30 – 11.00	Кофе-брейк, объединенный со стендовой сессией
11.00 – 12.45	Устные доклады. Сессия 9
12.45 – 13.10	Вручение призов молодым ученым за лучший доклад
13.10 – 14.00	Обед (самостоятельно)
14.00 – 19.00	Экскурсия в Смиловичи

Общая информация:

Для докладов будут предоставлены мультимедийные средства

Представление доклада – презентация в формате PowerPoint

Презентации необходимо загрузить на демонстрационное оборудование до начала заседания

Монтаж стендовых докладов будет осуществляться до открытия конференции (до А0, ориентация – вертикальная)

Программа конференции

23 октября

Среда

Институт экспериментальной ботаники, г. Минск, ул. Академическая, 27, актовый зал, к. 141

08.30	Начало регистрации участников, монтаж стендовых докладов
10.00-10.40	Открытие конференции, приветствия, посвящение Михаилу Николаевичу Гончару в связи с его 125-летием
Сессия 1	Руководитель: Ламан Николай Афанасьевич
10.40-11.20 (40 мин)	Смоликова Галина Николаевна Санкт-Петербургский государственный университет Санкт-Петербург, Российская Федерация «Биология семян от теории к практике»
11.20-11.55 (35 мин)	Медведев Сергей Семенович Санкт-Петербургский государственный университет Санкт-Петербург, Российская Федерация «Космическая биология растений»
11.55-12.25 (30 мин)	Фролов Андрей Александрович Институт биохимии растений им. Лейбница, Галле, Германия Институт физиологии растений им. К. А. Тимирязева РАН, Москва, Российская Федерация «Экспериментальные модели засухи в решении фундаментальных и прикладных задач биологии растений»
12.25-12.55 (30 мин)	Рогожин Евгений Александрович Институт биоорганической химии им. академиков М. М. Шемякина и Ю. А. Овчинникова РАН, Москва, Российская Федерация «Роль антимикробных пептидов в иммунитете растений к стрессовым факторам окружающей среды»
12.55-14.00	Обед (самостоятельно)
Сессия 2	Руководитель: Демидчик Вадим Викторович
14.00-14.30 (30 мин)	Волотовский Игорь Дмитриевич Институт биофизики и клеточной инженерии НАН Беларуси, Минск, Беларусь «Внутриклеточные сигнальные процессы – основа функционирования растительного организма»
14.30-15.00 (30 мин)	Решетников Владимир Николаевич Центральный ботанический сад НАН Беларуси, Минск, Беларусь «Создание и использование признаков коллекций растений-продуцентов БАВ вторичного метаболизма»
15.00-15.30 (30 мин)	Беркович Юлий Александрович Институт медико-биологических проблем РАН, Москва, Российская Федерация «Инновационная технология культивирования листовой капусты в опытном образце космической оранжереи Витацикл-Т»
15.30-15.45 (15 мин)	Иванова Анна Анатольевна Институт медико-биологических проблем РАН, Москва, Российская Федерация «Особенности корневого снабжения в космической оранжерее Витацикл-Т»
15.45-16.00 (15 мин)	Беяк Александра Максимовна Институт медико-биологических проблем РАН, Москва, Российская Федерация «Оценка влияния направленного освещения синими светодиодами на рост корней проростков <i>Arabidopsis thaliana</i> при медленном вращении на 2D-клиностае»
16.00-16.30	Кофе-брейк, объединенный со стендовой сессией

Сессия 3	Руководитель: Медведев Сергей Семенович
16.30-17.00 (30 мин)	Ламан Николай Афанасьевич Институт экспериментальной ботаники им. В. Ф. Купревича НАН Беларуси, Минск, Беларусь «Уксусная кислота как эффективный модулятор стрессоустойчивости растений: фундаментальные и прикладные аспекты»
17.00-17.30 (30 мин)	Падутов Владимир Евгеньевич Институт леса НАН Беларуси, Гомель, Беларусь «Молекулярные механизмы адаптации сосны обыкновенной к стрессовым факторам»
17.30-18.00 (30 мин)	Демидчик Вадим Викторович Институт экспериментальной ботаники им. В. Ф. Купревича НАН Беларуси, Минск, Беларусь «Системы кальциевой и редокс-сигнализации формируют единый регуляторный центр в клетках высших растений»
18.00-18.20 (20 мин)	Гилевская Ксения Сергеевна Институт химии новых материалов НАН Беларуси, Минск, Беларусь «Водорастворимые фотолюминесцентные углеродные наночастицы: синтез и потенциал применения»
18.20-18.30 (10 мин)	Выступление коммерческого участника
18.30-18.40 (10 мин)	Выступление коммерческого участника
19.00	Товарищеский ужин (кафе «Жбан», ул. Петруся Бровки, 16; оплачивается отдельно)



24 октября

Четверг

Институт экспериментальной ботаники, г. Минск, ул. Академическая, 27, актовЫй зал, к. 141

09.15	Начало второго дня конференции
Сессия 4	Руководитель: Кабашникова Людмила Фёдоровна
09.15-09.45 (30 мин)	Прохоров Валерий Николаевич Институт экспериментальной ботаники им. В. Ф. Купревича НАН Беларуси, Минск, Беларусь «Влияние эколого-биологических особенностей роста и развития близкородственных видов растений из рода недотрога (<i>Impatiens L.</i>) на их инвазионный потенциал»
09.45-10.10 (25 мин)	Штратникова Виктория Юрьевна Московский государственный университет имени М. В. Ломоносова, Москва, Российская Федерация «Сравнительный метаболизм синтеза фуранокумаринов в борщевике Сосновского и борщевике сибирском»
10.10-10.30 (20 мин)	Бакаева Маргарита Дмитриевна Уфимский институт биологии Уфимского федерального исследовательского центра РАН, Уфа, Российская Федерация «Влияние рост-стимулирующих бактерий рода <i>Pseudomonas</i> на реакцию пшеницы и рапса на гербицид метсульфурон-метил»
10.30-10.50 (20 мин)	Корнацкий Сергей Аркадьевич Российский университет дружбы народов, Москва, Российская Федерация «Биотические факторы при культивировании <i>in vitro</i> земляники садовой»
10.50-11.05 (15 мин)	Черныш Мария Александровна Белорусский государственный университет, Минск, Беларусь «Регуляция роста протокормов <i>Phalaenopsis</i> в культуре <i>in vitro</i> под действием brassиностероидов»
11.05-11.30	Кофе-брейк, объединенный со стендовой сессией
Сессия 5	Руководитель: Калацкая Жанна Николаевна
11.30-11.55 (25 мин)	Николайчик Евгений Артурович Белорусский государственный университет, Минск, Беларусь «Молекулярная сигнализация при распознавании бактерий растениями семейства <i>Solanaceae</i>»
11.55-12.15 (20 мин)	Иванов Олег Александрович Институт экспериментальной ботаники им. В. Ф. Купревича НАН Беларуси, Минск, Беларусь «Антибактериальная активность микромицетов Восточной Антарктиды в отношении распространенных фитопатогенных бактерий»
12.15-12.35 (20 мин)	Наумович Надежда Ивановна Институт микробиологии НАН Беларуси, Минск, Беларусь «Галотолерантные бактерии для стимуляции роста растений в условиях засоления»
12.35-12.50 (15 мин)	Заинчковская Анна Николаевна Институт генетики и цитологии НАН Беларуси, Минск, Беларусь «Изучение уровня экспрессии генов <i>HvCBF14</i> и <i>HvCOR14b</i> у сортообразцов озимого ячменя в моделируемых условиях холодоговго стресса»
12.50-13.05 (15 мин)	Кощиц Татьяна Олеговна Белорусский государственный университет, Минск, Беларусь «Анализ поражения декоративных растений фитопатогенами с использованием подходов цифрового фенотипирования»
13.05-14.00	Обед (самостоятельно)

Сессия 6	Руководитель: Смоликова Галина Николаевна
14.00-14.30 (30 мин)	Молчан Ольга Викторовна Институт экспериментальной ботаники им. В. Ф. Купревича НАН Беларуси, Минск, Беларусь «Регуляторная роль качества и интенсивности света в процессах биосинтеза алкалоидов и полифенолов в лекарственных растениях и культурах <i>in vitro</i>»
14.30-14.55 (25 мин)	Абрамова Анна Андреевна Институт физиологии растений имени К. А. Тимирязева РАН, Москва, Российская Федерация «Влияние повышенного уровня UV-B на фоторецепторы и компоненты светового сигналинга в развитии устойчивости фотосинтетического аппарата к повышенным дозам»
14.55-15.15 (20 мин)	Морозов Ян Владиславович Институт медико-биологических проблем РАН, Москва, Российская Федерация «Фоторегуляция азотного метаболизма растений китайской капусты»
15.15-15.35 (20 мин)	Куделина Татьяна Николаевна Институт экспериментальной ботаники им. В. Ф. Купревича НАН Беларуси, Минск, Беларусь «Влияние полихроматического LED освещения с различным соотношением красного и синего диапазонов на ростовые и фотосинтетические процессы растений»
15.35-15.50 (15 мин)	Прохорчик Полина Олеговна Белорусский государственный университет, Минск, Беларусь «Оценка физиологического состояния гороха посевного с использованием методов цифрового фенотипирования»
15.50-16.15	Кофе-брейк, объединенный со стендовой сессией
Сессия 7	Руководитель: Фролов Андрей Александрович
16.15-16.40 (25 мин)	Кабашникова Людмила Федоровна Институт биофизики и клеточной инженерии НАН Беларуси, Минск, Беларусь «Наночастицы серебра как перспективное средство защиты растений от грибной инфекции»
16.40-17.05 (25 мин)	Калацкая Жанна Николаевна Институт экспериментальной ботаники им. В. Ф. Купревича НАН Беларуси, Минск, Беларусь «Биологическая активность нанокмполитов полисахарид-серебро»
17.05-17.30 (25 мин)	Мацкевич Вера Сергеевна Белорусский государственный университет, Минск, Беларусь «Протекторная и сигнальная роль гистидина при никелевом стрессе у высших растений»
17.30-17.50 (20 мин)	Еловская Нинель Анатольевна Институт экспериментальной ботаники им. В. Ф. Купревича НАН Беларуси, Минск, Беларусь «Транскрипционная активность генов PR-белков в листьях картофеля при комбинированном стрессе»
17.50-18.10 (20 мин)	Гриусевич Полина Вацлавовна Белорусский государственный университет, Минск, Беларусь «Редокс-регулируемые калиевые каналы GORK и анионные каналы ALMT обеспечивают отток электролитов из клеток корня <i>Arabidopsis thaliana</i> L. Heynh.»
18.10-18.25 (15 мин)	Peng Yuxuan Belarusian State University, Minsk, Belarus «Determining <i>Nauclea officinalis</i> and <i>Paederia scandens</i> terpenoids and studying their anti-inflammatory effects.»
18.25-18.40 (15 мин)	Шиш Светлана Николаевна Центральный ботанический сад НАН Беларуси, Минск, Беларусь «Влияние физических и химических факторов на ростовые процессы, гормональный статус и антиоксидантную систему ювенильных растений календулы лекарственной»

25 октября

Пятница

Институт экспериментальной ботаники, г. Минск, ул. Академическая, 27, актовЫй зал, к. 141

09.15

Начало третьего дня конференции

Сессия 8

Руководитель:
Молчан Ольга Викторовна

09.00-09.15
(15 мин)

Онлайн

Рекославская Наталья Игоревна

Сибирский институт физиологии и биохимии растений СО РАН, Иркутск, Российская Федерация

«The gene UGT/IAGLU for increase of growth, development and harvest as well for obtaining of commercially valuable vaccines against HIV, HBV and HPV on the basis of plant expression system»

09.15-09.30
(15 мин)

Онлайн

Михайлова Мария Павловна

Всероссийский Научно-Исследовательский Институт сои, Благовещенск, Российская Федерация

«Повышение устойчивости и продуктивности растений сои к воздействию гербицидов при использовании препаратов природного происхождения»

09.30-09.45
(15 мин)

Онлайн

Табанюхов Кирилл Александрович

ФИЦ Фундаментальной и трансляционной медицины, Новосибирск, Российская Федерация

«Физиологические изменения растений алтайского края, вызываемые вирусами родов *Carlavirus* и *Potyvirus*»

09.45-10.00
(15 мин)

Онлайн

Ибрагимов Назар Мадримович

Ургенчский Государственный Университет, Ургенч, Узбекистан

«Рост, развитие и продуктивность кукурузы на зерно в зависимости от норм минеральных удобрений в условиях пустынной зоны Узбекистана»

10.00-10.15
(15 мин)

Онлайн

Аухадиева Эльвира Ахатовна

Уфимский научно-исследовательский институт медицины труда и экологии человека», Уфа, Российская Федерация

«Биоэкологические особенности выращивания лекарственного растения *Iris sibiricus* L.»

10.15-10.30
(15 мин)

Онлайн

Колмаков Павел Юрьевич

Витебский государственный университет имени П. М. Машерова, Витебск, Беларусь

«Факторы адаптации *Picea abies* к изменяющимся условиям окружающей среды на территории Беларуси»

10.30-11.00

Кофе-брейк, объединенный со стендовой сессией

Сессия 9

Руководитель:
Иванов Олег Александрович

11.00-11.15
(15 мин)

Онлайн

Кайгородова Ирина Михайловна

Федеральный научный центр овощеводства, Московская область, поселок ВНИИССОК, Российская Федерация

«Влияние фитопрепаратов на продуктивность и устойчивость к болезням растений при праймировании семян культур семейства *Fabaceae*»

11.15-11.30
(15 мин)

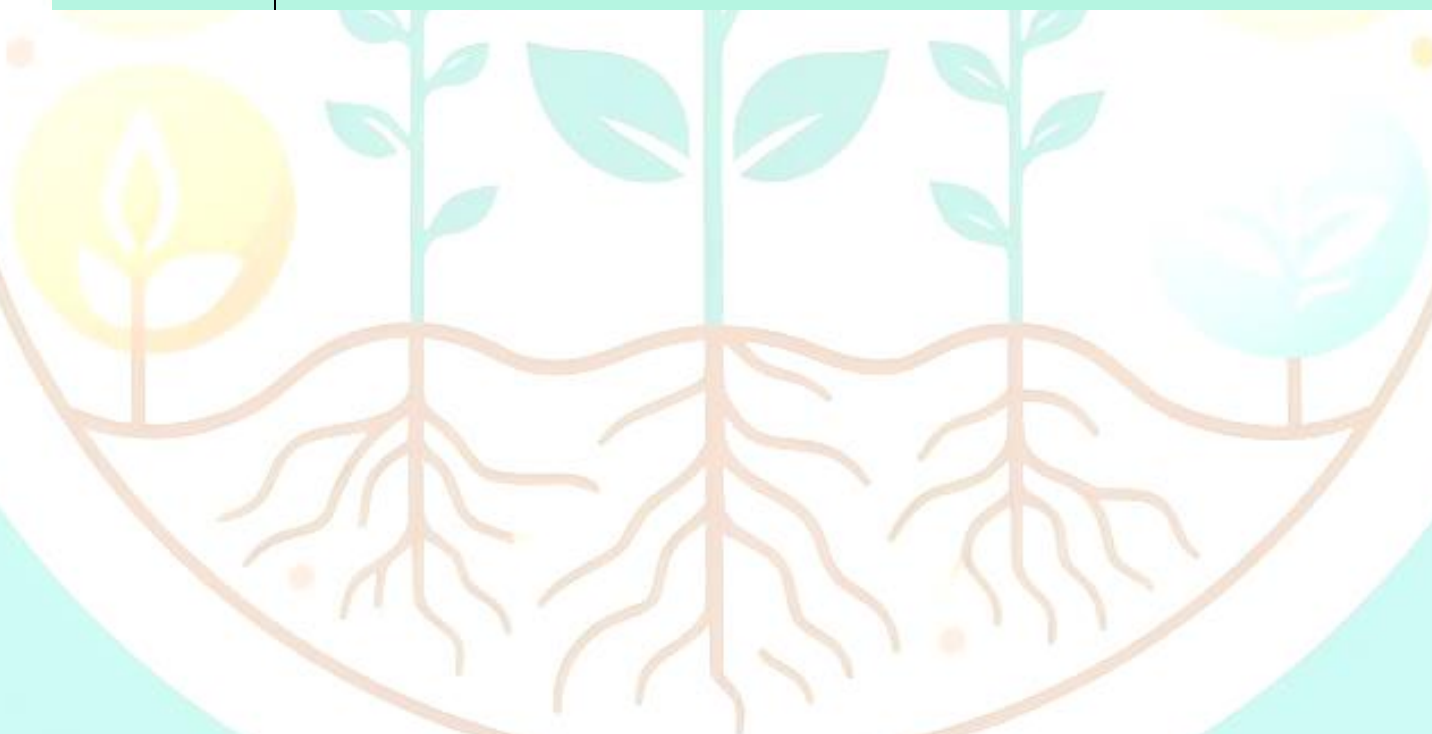
Онлайн

Дроздова Ирина Валерьевна

Ботанический институт им. В. Л. Комарова РАН, Санкт-Петербург, Российская Федерация

«Сравнительная оценка токсического влияния разных солей Cd на сеянцы древесных растений»

11.30-11.45 (15 мин)	Алексеева Мария Игоревна Белорусский государственный университет, Минск, Беларусь «Особенности воздействия антигололедных реагентов на рост и развитие модельных травянистых и древесных видов высших растений»
11.45-12.00 (15 мин)	Карасева Елена Николаевна Институт экспериментальной ботаники им. В. Ф. Купревича НАН Беларуси, Минск, Беларусь «Аллелопатическое влияние водных экстрактов из надземной биомассы растений борщевика Сосновского (<i>Heracleum Sosnowskyi</i> Manden) и золотарника канадского (<i>Solidago canadensis</i> L.) на рост проростков тест-культуры»
12.00-12.15 (15 мин)	Кем Карина Робертовна Институт экспериментальной ботаники им. В. Ф. Купревича НАН Беларуси, Минск, Беларусь «Протекторное действие brassинолида на рост проростков в условиях стресса, обусловленного высокими концентрациями α-нафтилуксусной кислоты»
12.15-12.30 (15 мин)	Кугач Виктория Андреевна Институт экспериментальной ботаники им. В. Ф. Купревича НАН Беларуси, Минск, Беларусь «Влияние би- и полихроматического LED-освещения с различным соотношением красного и синего диапазонов на накопление биомассы и биологически активных соединений в микрозелени редиса и подсолнечника»
12.30-12.45 (15 мин)	Небышинец Полина Алексеевна Институт экспериментальной ботаники им. В. Ф. Купревича НАН Беларуси, Минск, Беларусь «Пленкообразующий состав на основе органического растворителя для инкрустации семян»
12.45-13.10 (20 мин)	Вручение призов молодым ученым за лучший доклад
13.10-14.00 (50 мин)	Обед (самостоятельно)
14.00-19.00	Экскурсия в Смиловичи (оплачивается отдельно)



СТЕНДОВЫЕ ДОКЛАДЫ

1	Багрецова Мария Романовна ФГБОУ ВО РГАУ-МСХА имени К. А. Тимирязева, г. Москва, Российская Федерация	Пути улучшения технологии выращивания моркови посевной применительно к космической оранжерее
2	Копылович Снежанна Витальевна РУП «Институт льна», аг. Устье, Беларусь	Применение баковых смесей средств защиты в посевах льна-долгунца
3	Кривобок Анна Святославовна Институт медико-биологических проблем РАН, г. Москва, Российская Федерация	Временные фазы развития боковых корней <i>A. thaliana</i>
4	Кульбачная Мария Александровна Московский Государственный Университет имени М. В. Ломоносова, г. Москва, Российская Федерация	Идентификация генов, ответственных за биосинтез фуранокумаринов в растениях рода <i>Heracleum</i>
5	Лазаревич Дарья Константиновна Институт экспериментальной ботаники имени В. Ф. Купревича, г. Минск, Беларусь	Идентификация соединений с антибактериальной активностью в экстрактах <i>Momordica charantia</i> методом биоавтографии
6	Литвиновская Раиса Павловна Институт биоорганической химии НАН Беларуси, г. Минск, Беларусь	Росторегулирующая активность brassиностероидов при совместном использовании их с феруловой кислотой на растениях яровой пшеницы
7	Луцкий Евгений Олегович ФГБНУ Северо-Кавказский федеральный научный центр садоводства, виноградарства, виноделия, г. Краснодар, Российская Федерация	Исследование механизмов повышения устойчивости винограда к низкотемпературному стрессу с помощью физиологически активных веществ
8	Морозов Ян Владиславович Институт медико-биологических проблем РАН, г. Москва, Российская Федерация	Модифицированный метод выращивания мелкосемянных видов растений в водной культуре
9	Олешук Евгений Николаевич Институт экспериментальной ботаники имени В. Ф. Купревича, г. Минск, Беларусь	Внутривидовой полиморфизм у <i>Solidago virgaurea</i> L.
10	Полянская Светлана Николаевна Институт экспериментальной ботаники имени В. Ф. Купревича, г. Минск, Беларусь	Влияние биологически активных препаратов на растения рапса и альтернариозный гриб в патосистеме
11	Сундырева Мария Андреевна ФГБНУ Северо-Кавказский федеральный научный центр садоводства, виноградарства, виноделия, г. Краснодар, Российская Федерация	Ответные реакции винограда на засуху, высокую температуру и их сочетание
12	Фролов Кирилл Борисович Санкт-Петербургский государственный педиатрический медицинский университет, кафедра медицинской биологии, г. Санкт-Петербург, Российская Федерация	Способность к регенерации у растений картофеля на стадии клубнеобразования
13	Чуйко Сергей Романович РУП «Институт льна», аг. Устье, Беларусь	Влияние действующих веществ послевсходовых гербицидов на урожайность и качество льнопродукции

ОБЩАЯ ИНФОРМАЦИЯ

Товарищеский ужин

Товарищеский ужин будет проходить в кафе «Жбан» (г. Минск, ул. П. Бровки, 16)

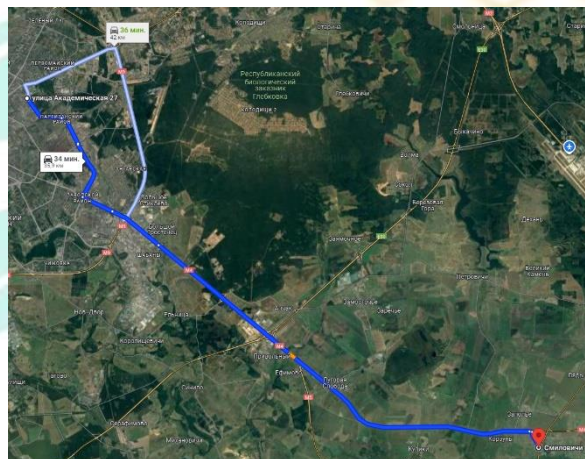
Участникам, желающим посетить товарищеский ужин, необходимо внести дополнительно **80 бел. руб.** при регистрации на конференцию для организации питания



Экскурсионная программа в г.п. Смиловичи

В Смиловичах находится дворец семейства Монюшко, к которому принадлежит известный композитор XIX ст., один из создателей первой белорусской оперы - Станислав Монюшко.

В XX веке - здесь начал свой жизненный и творческий путь Хаим Сутин – автор многочисленных натюрмортов, пейзажей и портретов. С ним по соседству в Смиловичах рос ещё один художник - Шрага Царфин. Он стал известен созданными эскизами тканей для модных парижских домов. Завершая экскурсию, мы обязательно посидим за чашечкой кофе в стилизованном кафе, делясь впечатлениями



Участникам, желающим принять участие в экскурсионной программе в г.п. Смиловичи, необходимо дополнительно внести дополнительно **20 бел. руб.** при регистрации